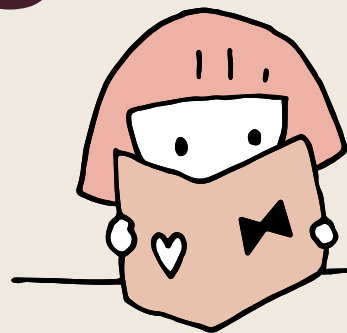


# 絵本が教えてくれる 大切なこと

— 子どもにも大人にも —



絵と言葉が織りなす絵本の世界から、私たちは人として大切なものを受け取っていることを感じてみませんか？  
成長したかつての教え子と教授が「いのち」に関する絵本を取り上げます。子どもも大人も一緒に参加できます。



申し込みは  
上記QRにて

日時

2025. **5.31** 土

講師プロフィール

時間

13:30～15:00



教育学部 児童教育学科 教授

**大庭 三枝**

フランス在外教育施設勤務、帰国後福山市立女子短期大学保育科准教授を経て、現職。OMEP（世界幼児教育・保育機構）日本委員会副会長。World OMEP ESD Award 2019受賞。

場所

小松安弘記念館  
多目的研修室 A



出版社「黄色い蝶々」代表

**小村 優衣**

福山市立女子短期大学保育科卒。保育士勤務の後、小村書店勤務、出版社「黄色い蝶々」代表。

定員

50名 (先着)

参加費

無料

問い合わせ先

福山市立大学  
地域連携センター

〒721-0964 広島県福山市港町二丁目19番1号

☎ 084-999-1112 (平日9:00～16:00)

✉ renkei@fcu.ac.jp

# 絵本が教えてくれる大切なこと

— 子どもにも大人にも —

## 交通アクセス

### 市内路線バスを利用する場合

#### 中国バス

福山駅2番乗り場手城経由鋼管病院行⇒  
「手城入口」で下車、徒歩2分

#### 中心部循環路線 まわローズ

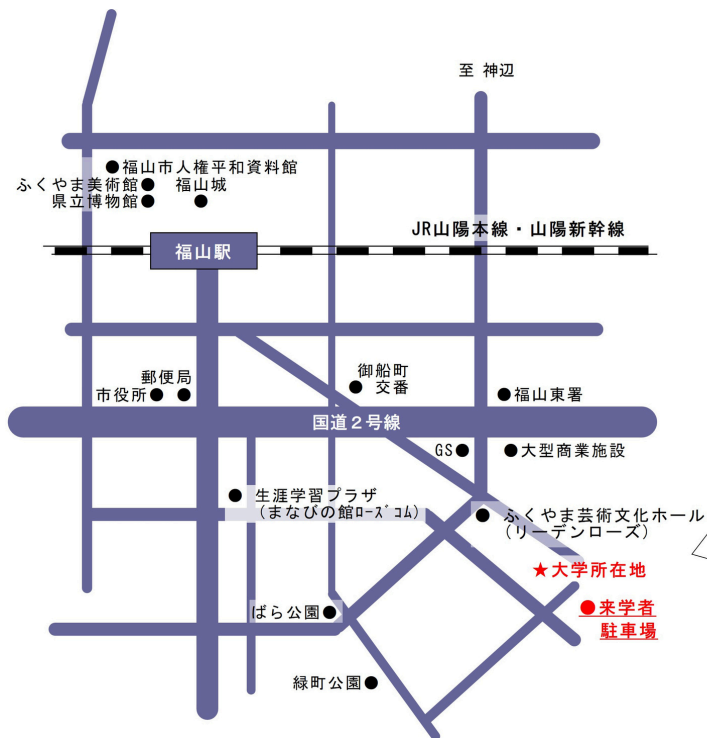
福山駅10番乗り場⇒「リーデンローズ  
入口」で下車後、徒歩10分

### 自家用車を利用する場合

大学から市道福山港沖野上線を挟んで  
東側に約20台程度、身体障がい者用2  
台分

- ・ 駐車スペースには限りがあります。なるべく路線バスなどの公共交通機関をご利用ください。
- ・ 大学建物に隣接している駐車場は利用しないでください。

## マップ



## 問い合わせ先

福山市立大学  
地域連携センター

〒721-0964 広島県福山市港町二丁目19番1号

☎ 084-999-1112 (平日9:00~16:00)

✉ renkei@fcu.ac.jp