

福山立大学
サークル紹介冊子



2025



Fukuyama City University

目次

- 1 はじめに
- 2 体育会系サークルの紹介
- 3 文化会系サークルの紹介
- 4 委員会の紹介
- 5 未掲載団体一覧
- 6 各団体加入までの流れ
- 7 サークル新規設立方法
- 8 施設使用に関すること

はじめに

新入生の皆さん、
ご入学おめでとうございます。

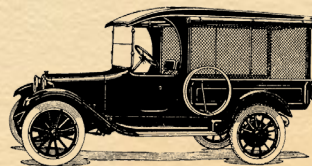
この冊子にはサークルのみならず、委員会も掲載しております。サークルや委員会といった団体は、学生生活における貴重な出会いの場となります。友達や恋人との出会いだけではなく、先輩や後輩とのつながり、新たな知識や経験、様々な出会いがあります。そんな出会いに一步踏み出してみてください。

この冊子が、皆さんの新たな出会いの手助けになることを願っています。

学生団体連合会執行部



体育会系サークル





アマチュアバスケット ボールサークル



活動内容



試合 (5vs5)
新年会やクリスマス会
などのイベント



所属人数

20人

活動頻度

毎週水曜日
18:00~21:00

主な活動場所

アリーナ

連絡先

b23u0136@fcu.ac.jp



新入生へのメッセージ

男女問わずみんなで楽しく
バスケットボールをしてい
ます！経験者、未経験者、
誰でも大歓迎です！みんな
待ってるよー！





コピーダンスサークル

SoL



活動内容

【Share of Like】好きの共有を
モットーにKPOPのカバーダンス
を踊っています！

イベント

- ・学祭
- ・ラブコレ



所属人数

28人

活動頻度

火・水 週2回

主な活動場所

実技演習室

連絡先

b23u0070@fcu.ac.jp



新入生へのメッセージ

新入生の皆さんこんにちは！コピーダンスサークルSoLです！私たちはKPOPを中心にカバーダンスを踊っています。好きな曲を覚えて踊り、学祭やラブコレなどの行事における練習します。みんな仲良しで楽しく踊ることができるので、興味を持った方、特にKPOP好きな方はぜひ火曜日、水曜日に実技演習室に訪れてみてください！





ストリートダンス サークル舞



活動内容

ダンスを踊る、学園祭での発表、その他学外イベントへの参加など



所属人数

23人

活動頻度

週2日の3時間



主な活動場所

実技演習室

連絡先

- b23e2014@fcu.ac.jp
- ストリートダンスサークル舞のInstagramのDM

新入生へのメッセージ

ダンス未経験のメンバーもたくさんいます！みんな仲良く楽しく踊っているので気軽に参加してみてください！一緒にダンスしませんか？ぜひ待ってます！





バドミントン部



活動内容

試合
(※大会は出ません)



所属人数

34人

活動頻度

月・木

主な活動場所

港町キャンパス
アリーナ

連絡先

b23e1018@fcu.ac.jp
Instagram
(fcu_badminton_club)



新入生へのメッセージ

ゆるゆるで活動してる一応
「部活」です！初心者の方も
大歓迎！優しい先輩がご飯連
れて行ってくれるかも!?





陸上サークル



活動内容

「走れば何を食べても0kcal」
週1回の練習
福山市内の大会への参加
昨年度は高知龍馬マラソンにも
参加しました。



所属人数

13人

活動頻度

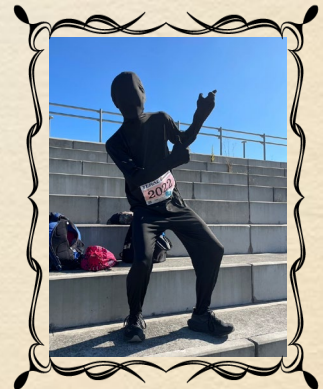
週1回

主な活動場所

緑町公園

連絡先

b22u0093@fcu.ac.jp

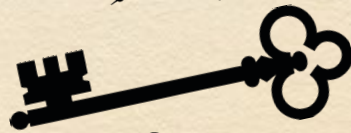


新入生へのメッセージ

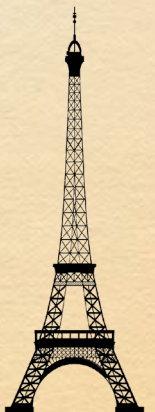
入学おめでとうございます！
私たちは「走れば何を食べても0kcal」をモットーに、楽しく活動しています。大会に参加した夜は美味しいご飯を食べに行きましょう！



文化会系サークル



文化会系サークル





学生国際協力団体 「Liaison」



活動内容

- ・ Gift For Smile
- ・ カンボジア渡航



所属人数

18人

活動頻度

週1回 お昼休み

主な活動場所

小講義室，ゼミ室
など

連絡先

b23e1030@fcu.ac.jp



新入生へのメッセージ

ボランティア活動に興味がある人、カンボジア渡航に興味がある人など
誰でも大歓迎です!! 一緒に活動しましょう!





農業盛り上げサークル GooHats



活動内容

福山の農家さんの魅力を広めるために農作物を使った豚汁やスムージーを作って販売しています。



所属人数

19人

活動頻度

週1回
ランチミーティング

主な活動場所

633ゼミ室

連絡先

Instagram@goohats_fcu
のDMへ！



新入生へのメッセージ

食べることが大好きな人、
仲間が欲しい人、イベント
出店に興味がある人など
一緒に活動しましょう！！





芸術サークル



活動内容

- ・イラスト作成
ハンドメイド 等
- ・港輝祭での展示、販売



所属人数

17人

活動頻度

週1回

主な活動場所

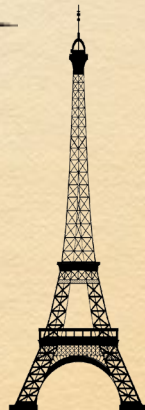
ゼミ室、小講義室 b23e1040@fcu.ac.jp

連絡先



新入生へのメッセージ

一緒に楽しく活動しましょう！





CosCrew



活動内容

コスプレ、写真撮影、
小道具作成など



所属人数

6人

活動頻度

週1~2回

主な活動場所

ゼミ室

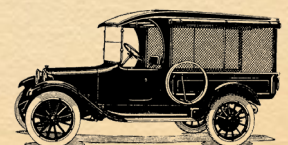
連絡先

b23u0161@fcu.ac.jp



新入生へのメッセージ

コスプレに少しでも興味
がある人、関わってみたい
人、漫画やゲームが好き
な人大歓迎！気軽に遊
びに来てください。





茶道部



活動内容

- ・ 茶道のお稽古
- ・ 学校茶道部によるお茶会(9月)
- ・ 港輝祭でのお茶会(11月)
- ・ 京都にある表千家の家元の見学(春・夏)



所属人数

7人

活動頻度

週1回
火曜日 16:30~

主な活動場所

和室
(管理棟3階)

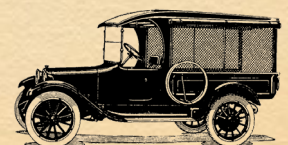
連絡先

b23u0049@fcu.ac.jp



新入生へのメッセージ

お抹茶やお菓子を楽しみながらゆったりとした雰囲気でお稽古をしています。お気軽にお越しください。





吹奏楽サークル



活動内容



参加行事：びんごビッグ
バンドまつり、大学祭、
外部イベント演奏、学校
行事での演奏など



所属人数

36人

活動頻度

毎週木曜日
土曜日・日曜日も練習可能

主な活動場所

音楽室

連絡先

b23u0039@fcu.ac.jp
Instagram : fcubrass
X : fcus



新入生へのメッセージ

みんなで好きな曲を演奏して
楽しく活動しています。
経験者はもちろん未経験者
の方も大歓迎です。気軽に
音楽室に来てくださいね！





保育サークル 「てくてく」



活動内容



テーマ：実習とはまた違った
子どもの姿に出会う！子ども
とふれ合うことを楽しむ！
活動：読み聞かせやイベント
などのボランティア・保育教
材の制作

所属人数

27人

活動頻度

週1程度のミーティング
+学外活動への参加

主な活動場所

3F多目的ホール
など

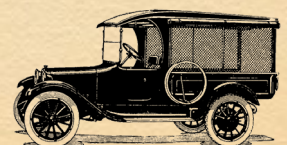
連絡先

b22e2028@fcu.ac.jp
Instagram : fcutekutech
福山市立大学 保育サークル「てくてく」



新入生へのメッセージ

昨年度できた新しいサークル
です！学年・学部を超えて、
保育を楽しみましょう😊お待
ちしてます！！



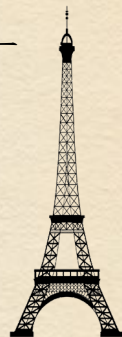


FOLKLORE制作



活動内容

- ・年に4回のフリーペーパー発行
- ・学祭での模擬店出展



所属人数

20人

活動頻度

週1回



主な活動場所

3F多目的ホール
5Fゼミ室

連絡先

- ・ b23u0040@fcu.ac.jp
- ・ folklore.fcu@gmail.com

新入生へのメッセージ

私達は自身が「やってみたい！これが好き！」をもとに活動しています！

編集などの経験が無くても大歓迎です！

あなたも私達と自分の“好き”を形にしてみませんか？





放送部



活動内容

学祭のアナウンス、びんごビッグバンドまつりの司会など



所属人数

4人

活動頻度

不定期
行事の前に集まって練習
しています



主な活動場所

心理学実験演習室

連絡先

b23u0014@fcu.ac.jp

新入生へのメッセージ

声を使った活動に少しでも興味がある方は大歓迎です！基本的に不定期開催なので、他のサークル、部活との掛け持ちもしやすいです！
活動内容や頻度に関しての詳細が知りたい方は気軽にメールしてください。



委員会





学友会執行部



活動内容



春には新入生向けに学生相談会の実施、夏には各委員会の活動などを行う学生総会の開催、冬には他学年交流を目的としたスポーツ大会の運営を行っています。そのほか、自転車リユース事業や交通安全運動などの学外活動にも取り組んでいます。

所属人数

8人

主な活動場所

N303号室

活動頻度

毎週木曜日
昼休み

連絡先

- ・ fcusa@fcu.ac.jp
- ・ 学友会執行部のInstagramのDM



新入生へのメッセージ

困ったことがあってもメンバー同士でサポートしながら、学年問わず意見を出し合い、温かい雰囲気の中で活動しています！





大学アプリ運営 委員会



活動内容



- ・ 大学公式webアプリ「Focus」の運営
- ・ 地域のお店の交流
- ・ 学生生活の疑問を解決
- ・ 他団体と連携し、情報の集約

所属人数

5人

活動頻度

毎週月曜日
昼休み

主な活動場所

多目的ホール

連絡先

b23u0142@fcu.ac.jp



新入生へのメッセージ

私たちは大学生活に役立つ
情報を発信中！
パソコンの操作に慣れてい
ない方も大丈夫です！
皆さんと一緒に活動できる
ことを委員一同楽しみにし
ています！





学生団体連合会 執行部



活動内容



学生団体連合会執行部は大学とサークルを繋げる重要な組織です。各サークルの活動が円滑に進むように施設や予算などを調整・分配しています。

所属人数

2人

活動頻度

週1回程度

主な活動場所

N302号室

連絡先

fcuunion@fcu.ac.jp



新入生へのメッセージ

サークル紹介冊子、いかがでしたでしょうか？現在、所属人数が2人と委員会存続の危機です。少しでも興味を持ってくれた人やその他サークルについての質問がある人は、気軽に連絡してください！



未掲載団体一覧

以下の団体につきましては、サークル紹介冊子への掲載を希望されませんでした。

- ・ 体育会系サークル
 - WYサークル
 - 軟式野球サークル
 - 剣道サークル
 - FCU48
 - バレーボールサークル
 - 男子バレーボール部
 - 女子バレーボール部
 - ゆるフットサークル
- ・ 文化会系サークル
 - 教育サークルstella
 - 軽音楽サークル
 - SDGsクラブ
 - 異文化交流サークル LG
 - 起業部
 - sonorite
 - 手話サークル



・委員会

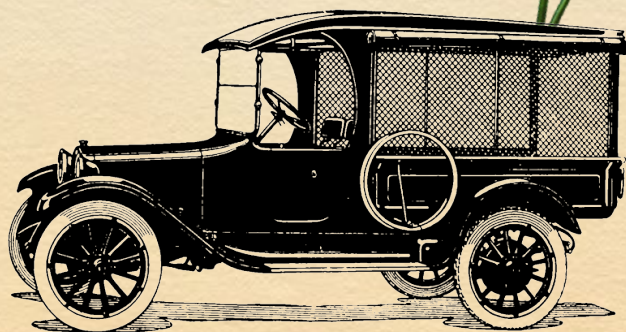
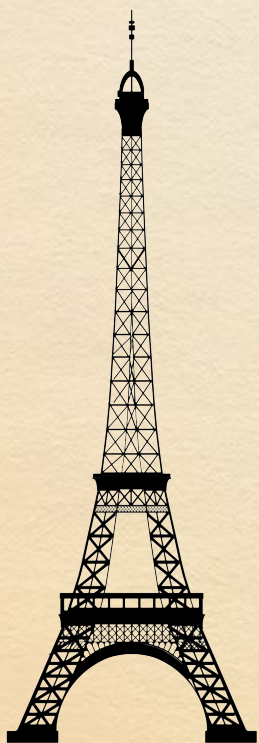
オープンキャンパスワーキンググループ

生協学生委員会 FOREST

卒業企画実行委員会

大学祭実行委員会

問い合わせにつきましては学生団体連合会執行部（fcuunion@fcu.ac.jp）までお願いします。



各団体加入までの流れ

- ①興味のある団体の連絡先にメールを送る！
- ②説明会や体験、見学へ行ってみる。
- ③入りたい意思を伝える。

メールの書き方

- ①自分の大学アカウント (b25u0000@fcu.ac.jp) でOutlookを開く
- ②新規メール→宛先, 件名を入力
- ③所属, 学年, 名前を書き、用件を書く

【例】

宛先：b23u0128@fcu.ac.jp （相手）

件名：サークルの見学について

都市経営学部1年の〇〇です。

■■ サークルの見学に行きたいのですが、いつ行けばよろしいでしょうか。

サークル新規設立方法

- ① 学務課で学生団体設立(継続)願、学生団体設立許可証を受け取る。
- ② 書類を書き、連合会執行部に見せる。
- ③ 学務課へ提出

質問や相談等ございましたら、
学生団体連合会執行部(fcuunion@fcu.ac.jp)
までご連絡してください。



施設使用に関すること

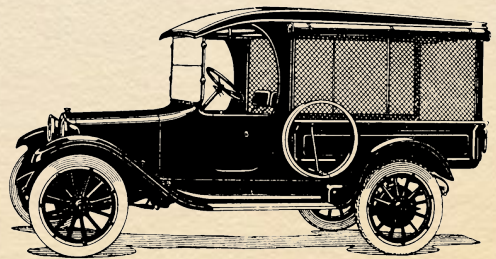
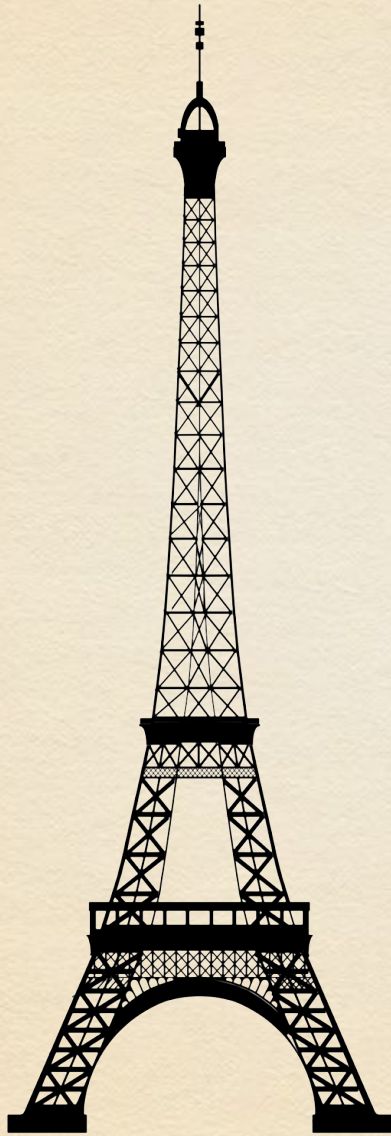
学内施設の利用について

- ・ 大学ポータルサイトで施設の予約状況を確認する。
- ・ 学務課で「施設使用願」を記入し、提出する。
- ・ 施設はルールやマナーを守って使用する。
- ・ 使用後は片付け、掃除を行う。
- ・ 鍵の解錠に関しては防災センターへ。

トラブル等が発生した際は

- ・ 学務課(084-999-1113)
 - ・ 防災センター
 - ・ 学生団体連合会執行部
(fcuunion@fcu.ac.jp)
- のいずれかにご連絡ください。





Fukuyama City University



福山市立大学サークル紹介冊子

発行：2025年4月

協力：各サークル団体の皆様

制作：福山市立大学学生団体連合会執行部

